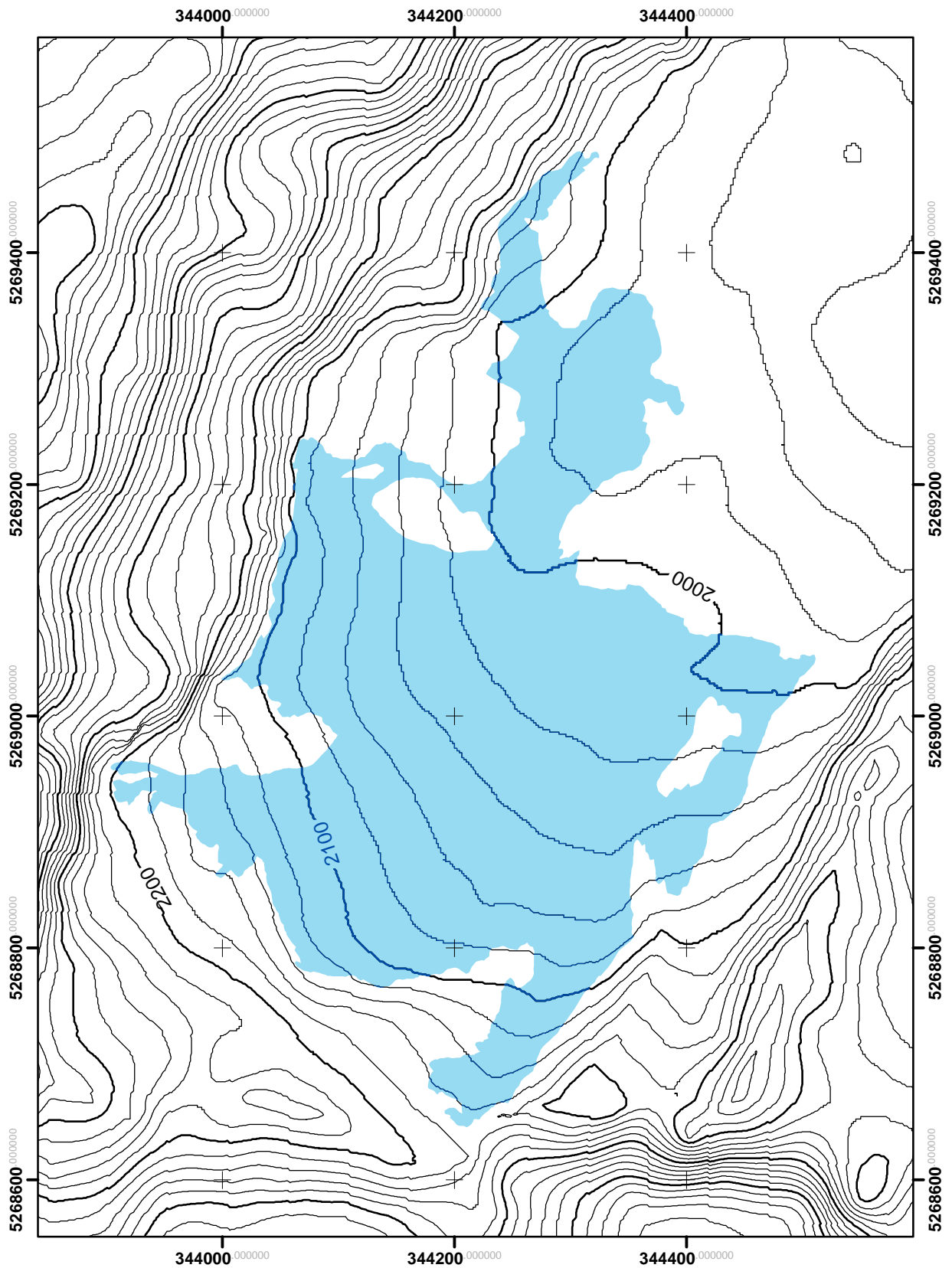


# Watzmanngletscher 1999



1:5000

Nach der luftphotogrammetrischen Aufnahme des LVA vom 05.07.1999. Wegen Schneeeauflage konnte die Gletschergrenze für 1999 nicht bestimmt werden, weshalb jene von 1989 verwendet wurde.

Auswertung: C. Steglich & H. Rentsch, Kartographie: W. Hagg.  
[www.bayerische-gletscher.de](http://www.bayerische-gletscher.de)