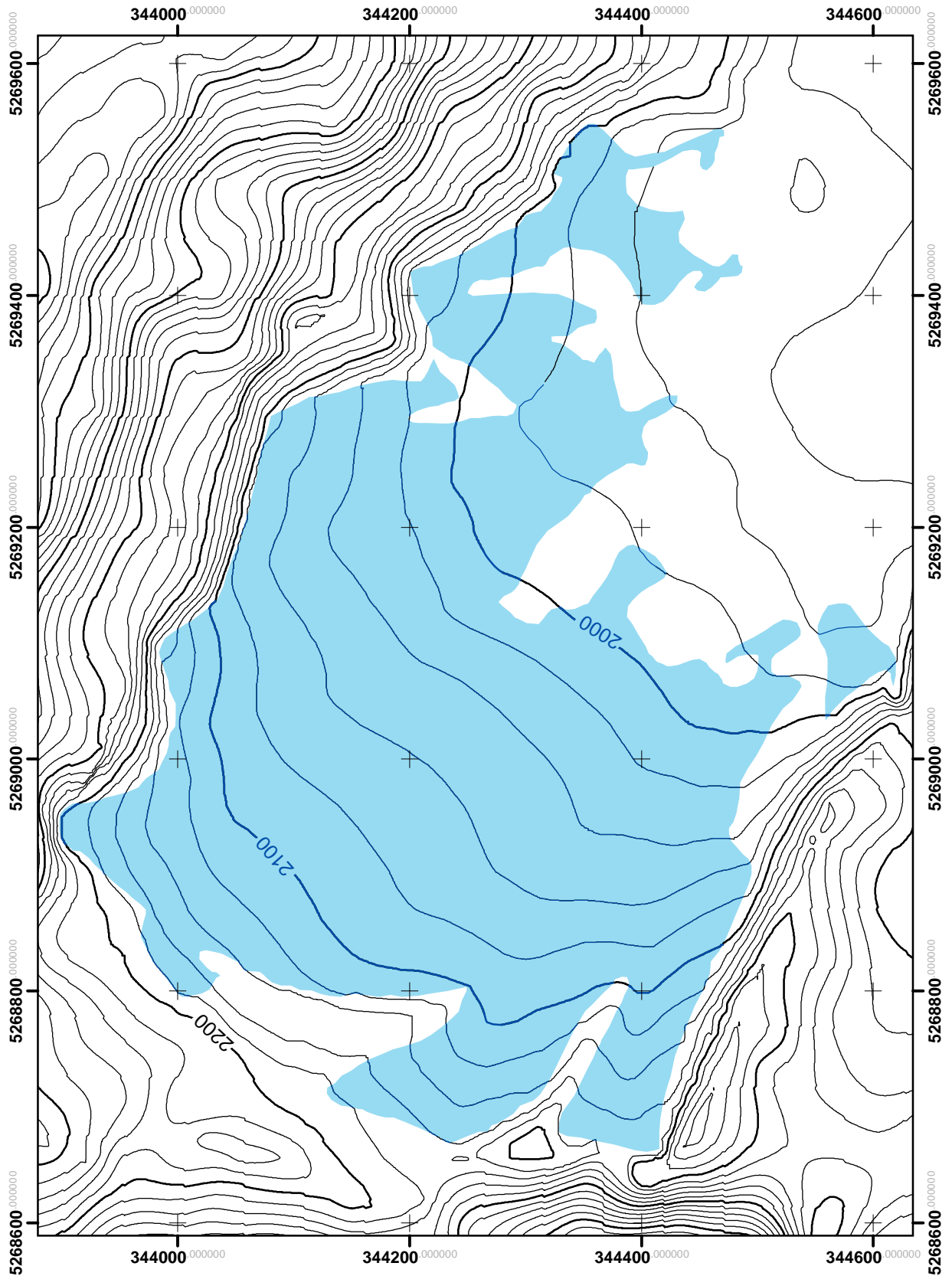


# Watzmanngletscher 1897



1:5000

Nach einer barometrisch-tachymetrischen Aufnahme des Topographischen Bureaus des königlich bayerischen Generalstabs  
(Copyright: Bayerisches Landesamt für Vermessung und Geoinformation).

Kartographie: W. Hagg  
[www.bayerische-gletscher.de](http://www.bayerische-gletscher.de)