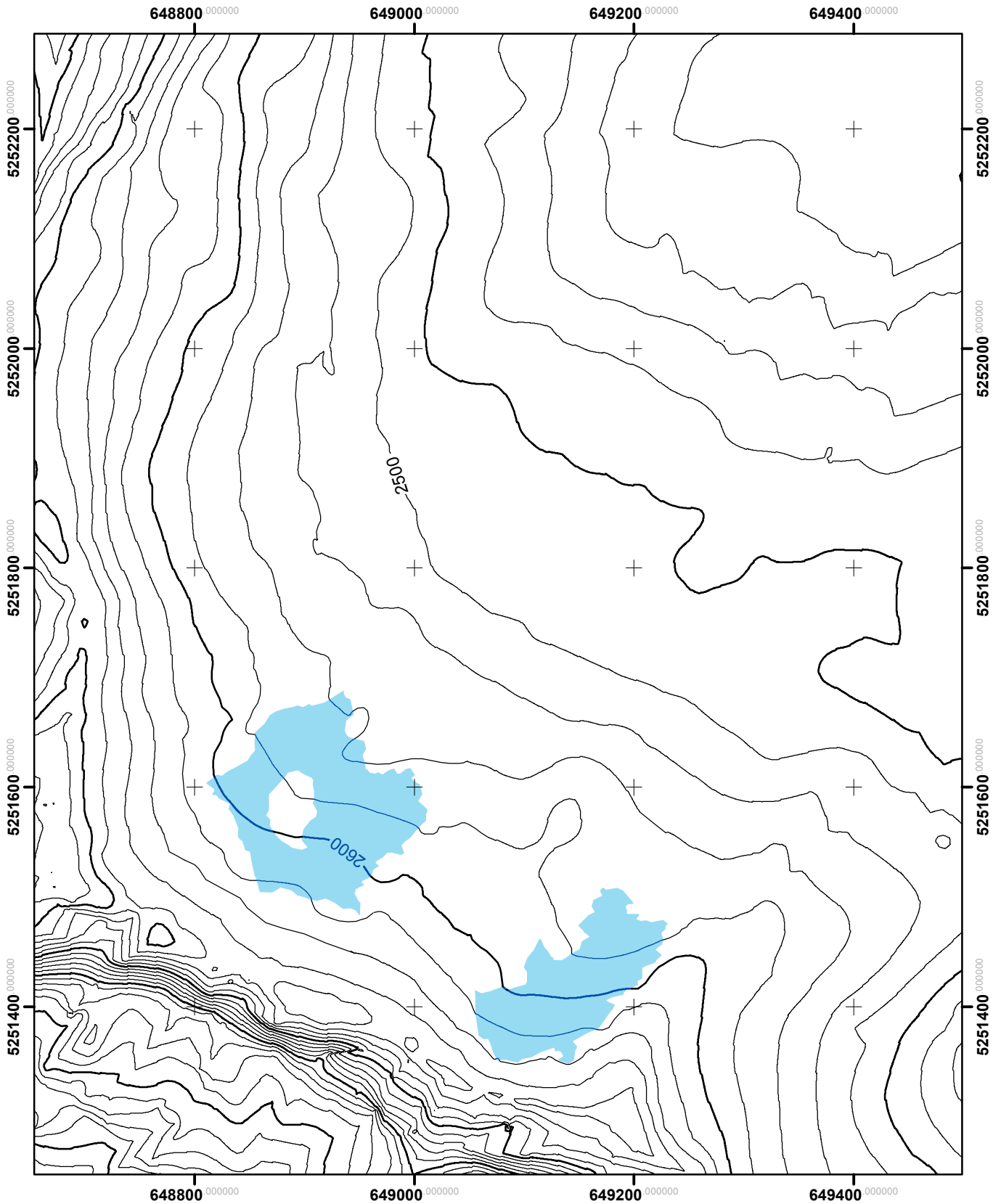


# Südlicher Schneeferner 2015



1:5000

Geländeaufnahme mit Echtzeitkinematik im Oktober 2015 (T. Kopp, K. Loipfinger).

Auswertung: T. Kopp, Kartographie: W. Hagg

UTM Zone 32

[www.bayerische-gletscher.de](http://www.bayerische-gletscher.de)