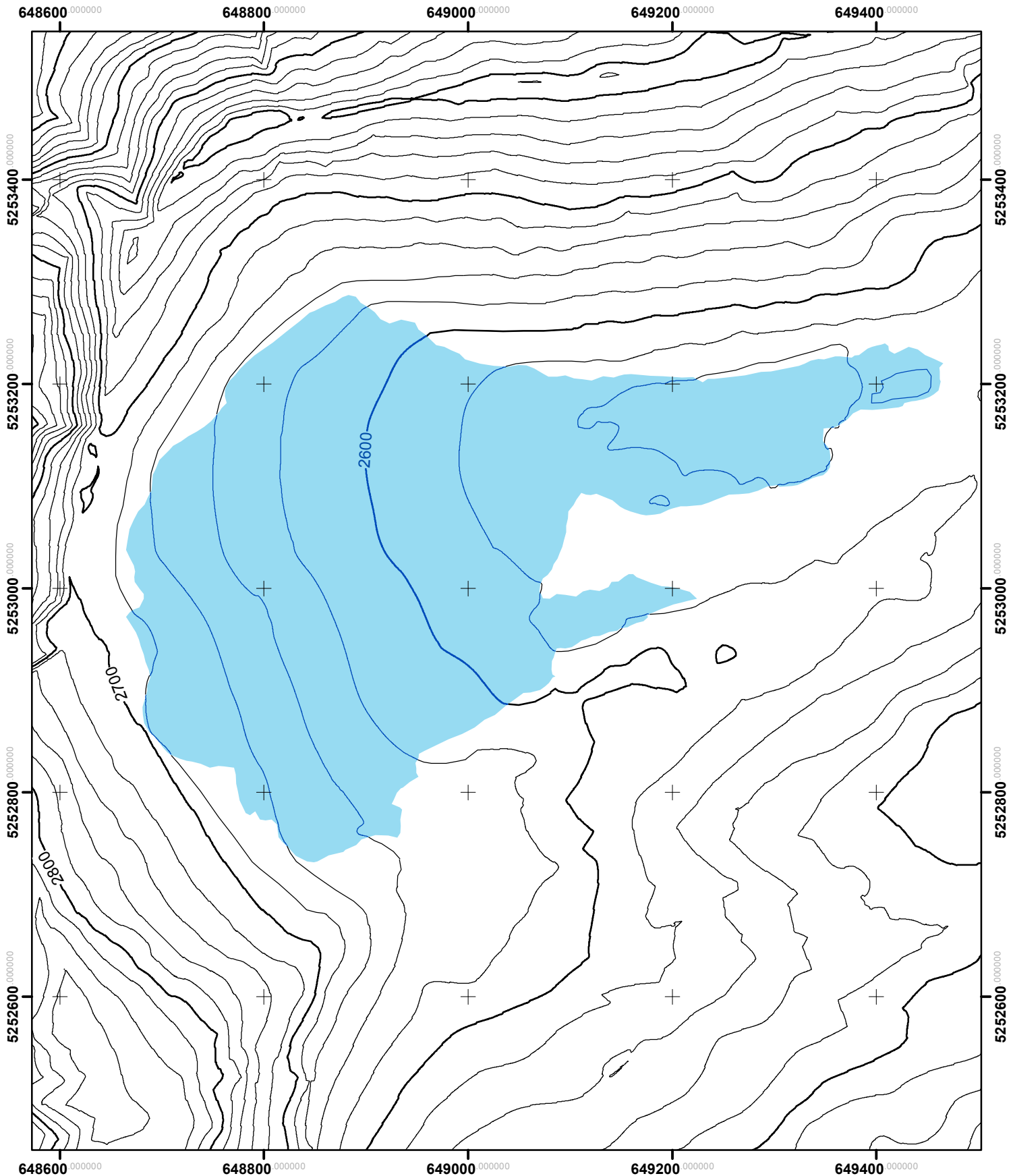


# Nördlicher Schneeferner 2015



1:5000

Geländeaufnahme mit Echtzeitkinematik am 26.10.2015 (T. Kopp, K. Loipfinger).  
Auswertung: T. Kopp, Kartographie: W. Hagg  
UTM Zone 32, [www.bayerische-gletscher.de](http://www.bayerische-gletscher.de)