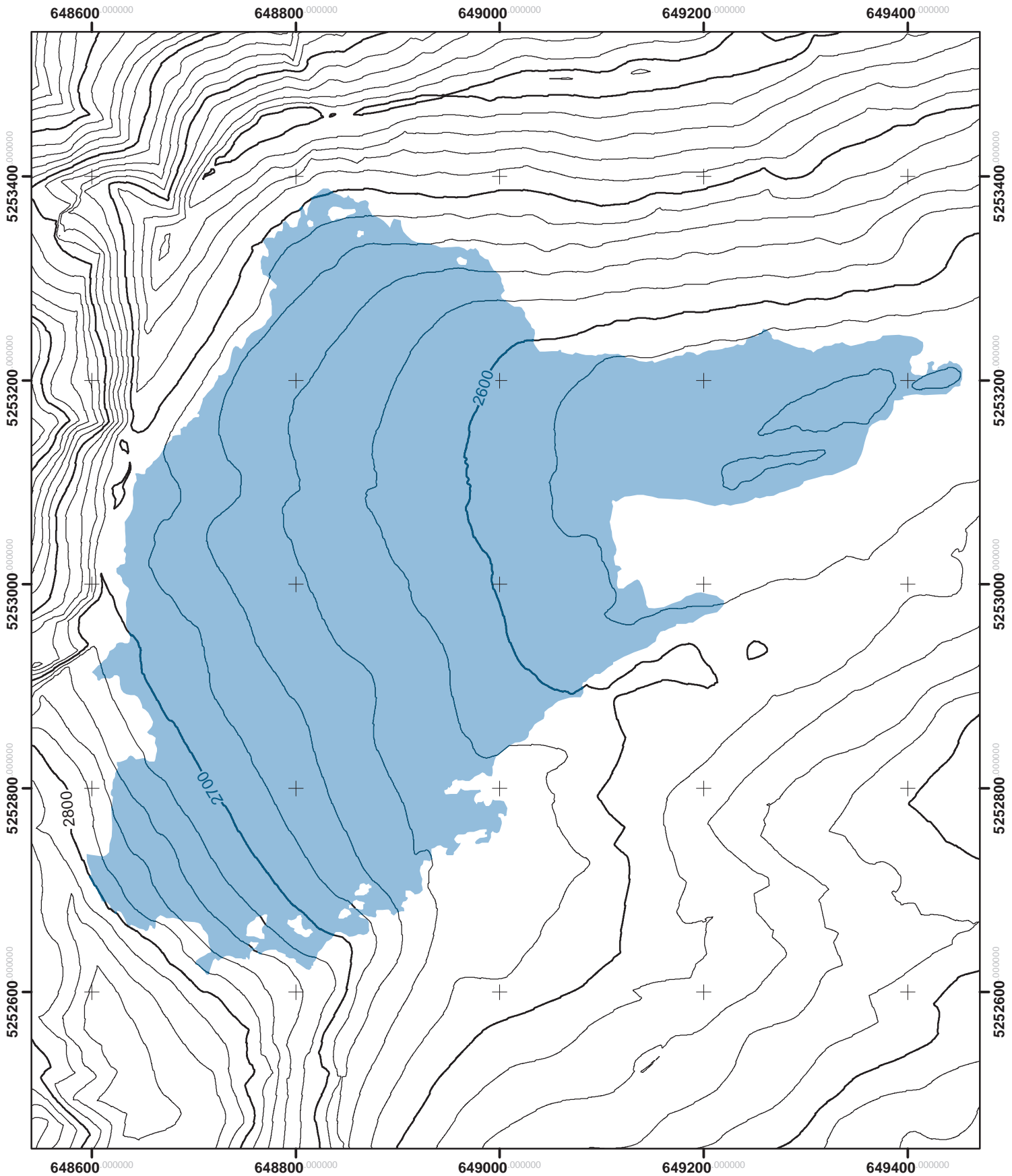


# Nördlicher Schneeferner 2006



1:5000

Nach der Laserscanning-Befliegung des Landesamts für Vermessung und Geoinformation vom November 2006 (©LVG).

Wegen Schneeeauflage wurden von den gemessenen Höhen 75 cm abgezogen.

Auswertung und Kartographie: W. Hagg

[www.bayerische-gletscher.de](http://www.bayerische-gletscher.de)