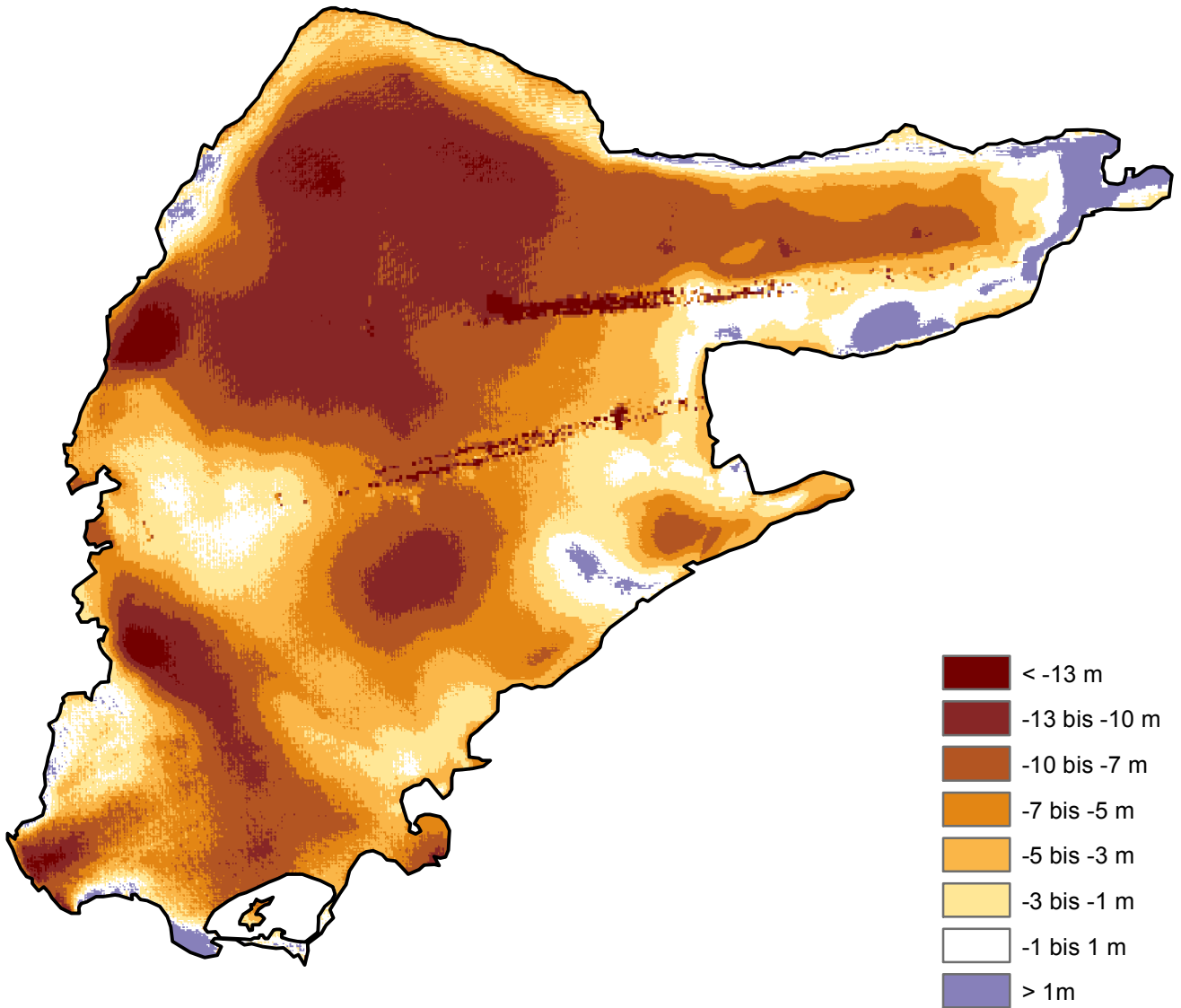


Nördlicher Schneeferner Höhendifferenz 2009-2015



1:5000

Höheninformation für 2009 aus terrestrischem Laserscanning (E. Mayr, C. Mayer, C. Breitung).

Höheninformation für 2015 aus Echtzeitkinematik (T. Kopp, K. Loipfinger).

Kartographische Darstellung: W. Hagg.

www.bayerische-gletscher.de